



Unternehmensberatung
Weihenstephan

Perspektivenwechsel – Das Integrale Wertschöpfungsnetz 4.0

Wir beraten integral, denn die Zukunft ist komplex, vernetzt, digital und dynamisch - Wir nutzen die Motiv- und Emotionsforschung – Wir stehen für erfolgreiche Operationalisierung und Messbarkeit – Entschlüsseln und steuern Sie Komplexität und steigern Sie Umsatz und Wertschöpfung!

Leistungsspektrum aus dem Bereich Strategieberatung



Unser Angebot im Bereich Strategieberatung

	Strategieberatung	<h2>Strategieberatung mit Operationalisierung im Wirkungsraum - das Wertschöpfungsnetz 4.0 für Ihre Zukunftssicherheit</h2> <p>Mit der zunehmenden Wirkungslosigkeit von klassischen und linearen Vorgehensweisen für Produkte und Prozesse durch die steigende Komplexität und Dynamik ist es unabdingbar, Unternehmen und Produkte als Ganzes zu begreifen und abzubilden, um effektiv wirken zu können. Doch welche Möglichkeiten gibt es hier?</p> <p>Oberstes Ziel für die Steigerung der Wertschöpfung wird in Zukunft der Auf- und Ausbau von Beziehungen zur Marke, Produkt und Unternehmen über die relevanten „Services“ sein.</p> <p>Strategisch Denken, souverän Lenken, volle Wirkung entfalten: Wir unterstützen Sie mit unserer technisch- wissenschaftlichen Expertise im Lebensmittel-Bereich mit einem wirtschaftspsychologischen Ansatz, basierend auf einem Wertschöpfungsnetz für Zukunftssicherheit und erfolgreichem Wachstum.</p> <h3>Dabei bieten wir Ihnen folgende Services an:</h3> <ul style="list-style-type: none">▪ Bestandsaufnahme inkl. Wettbewerbs- und Umfeldanalyse▪ Unternehmenshaltung und Beziehungsmanagement 4.0 – der wirtschaftspsychologische Ansatz (Markenlogik) ¹⁾▪ Wertschöpfungsnetz 4.0 (für Zukunftssicherheit) – Identifizieren der strategisch wichtigen Handlungsfelder für Unternehmen und Produkte (Themen, Innovationen, Verknüpfung mit Zukunftstrends) ²⁾▪ Strategische Markenpositionierung und –kommunikation sowie Definition relevanter Maßnahmen aus den Bereichen Produktentwicklung und Supply Chain▪ Operationalisierung dieser Maßnahmen für maximale Wertschöpfung
	Vermarktung	
	Betriebswirtschaftliche Analyse und Beratung	
	Personalentwicklung	
	Nachhaltigkeitsmanagement	
	Technische Beratung	



Wertschöpfungsnetz 4.0 – Die Prinzipien

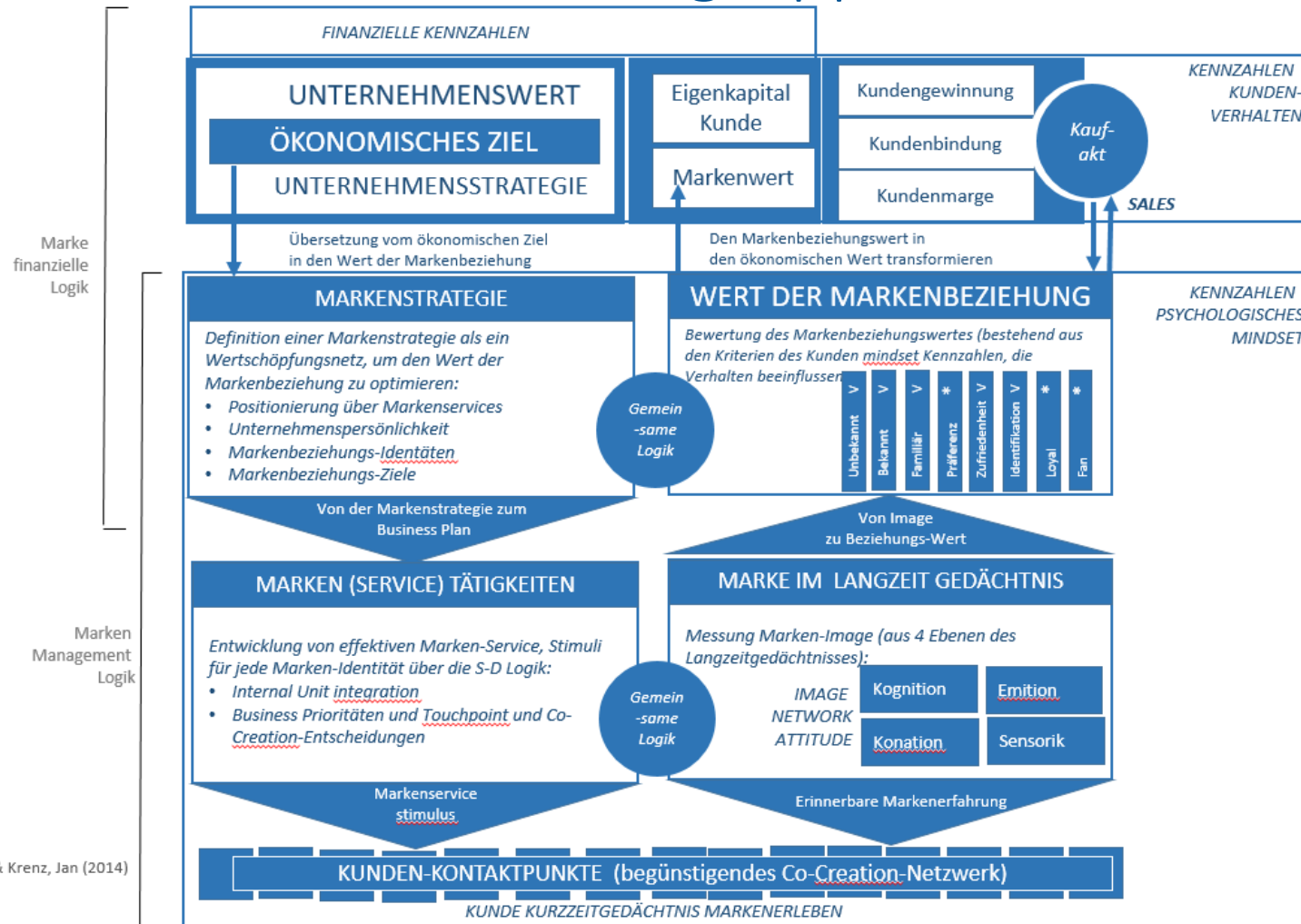
- Grundgedanke der integralen Wertschöpfung ist es, über einen wirtschaftspsychologisch-basierten Ansatz mit **Motiven und Emotionen** einen integralen Strategieansatz zu entwickeln und zu **operationalisieren**
- Die **Agilität oder Wendigkeit des Unternehmens** als Antwort auf die turbulenten Marktstrukturen und Produkten mit immer kürzeren Lebenszyklen wird gestärkt
- Alle Bereiche des Wertschöpfungsnetzes tragen mit ihrem Engagement zur Zukunftssicherung bei (Die Mitarbeiter werden zu Entscheidungen ermächtigt = Empowerment)
- Die Einordnung und Priorisierung der großen Hebel erfolgt nach einem **integralen Performance-Ansatz**
- Die Mitarbeiter verstehen ihre Rolle und tragen zum Erfolg bei

ÜBERLEGUNGEN IM UNTERNEHMEN

- Wer sind wir als Absender?
- Was sind unsere Funktionen und Rollen von morgen?
- Welche Identitäten brauchen wir dafür ?
- Was sind die Motive und Emotionen unserer Zielgruppen?
- Wo sind unsere Kontaktpunkte und Wirkungsräume?
- Welche Wirkung wollen wir erzielen?
- Was brauchen wir dazu an Inhalten?
- Wie aktivieren wir?
- Welche Maßnahmen schaffen es ins Langzeitgedächtnis?
- In welcher Form des Erlebens wirken die Maßnahmen am effektivsten?

Die integrale Wertschöpfungslogik basiert auf den Motiven der relevanten Zielgruppen¹⁾

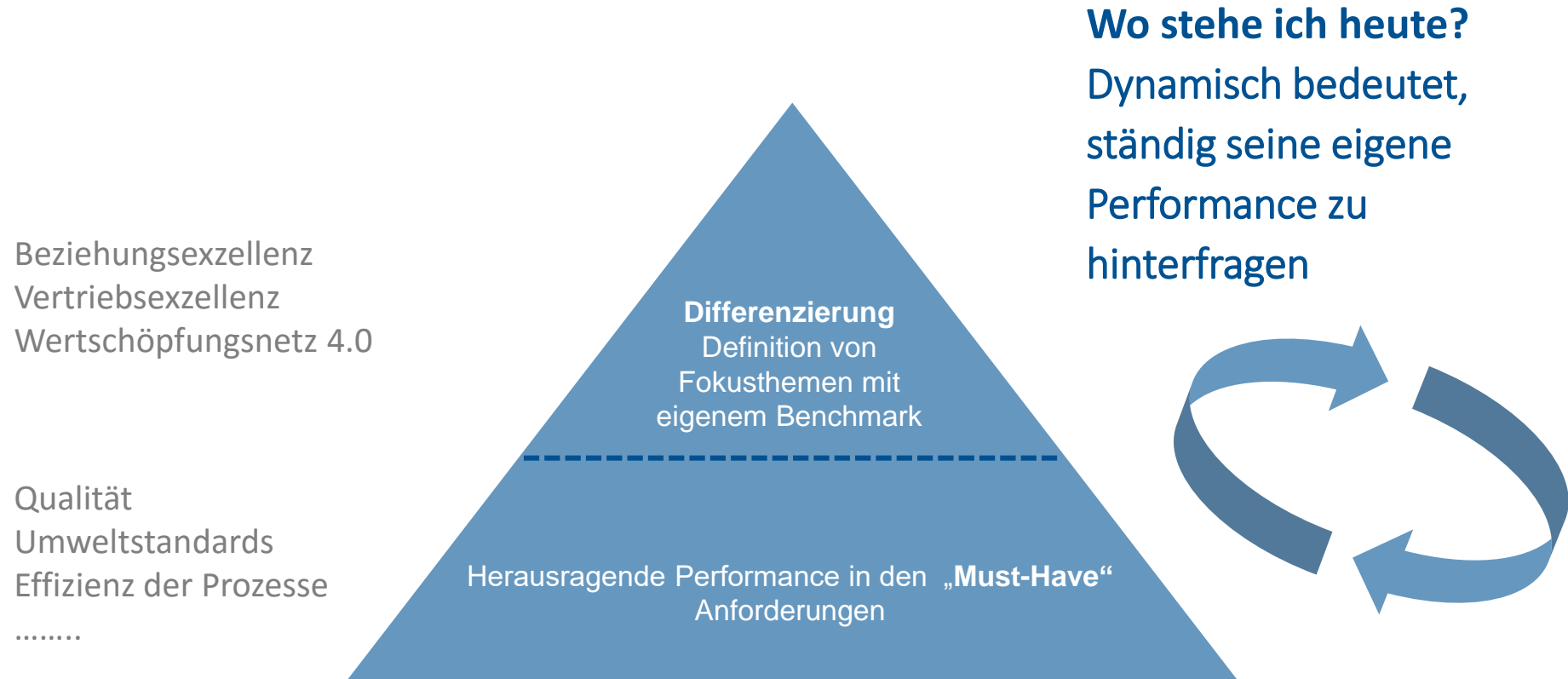
MAPPING MARKENLOGIK 2.Ebene



Gerne erläutern wir Ihnen die Methodik im Detail auch in einem persönlichen Gespräch. Sprechen Sie uns an.

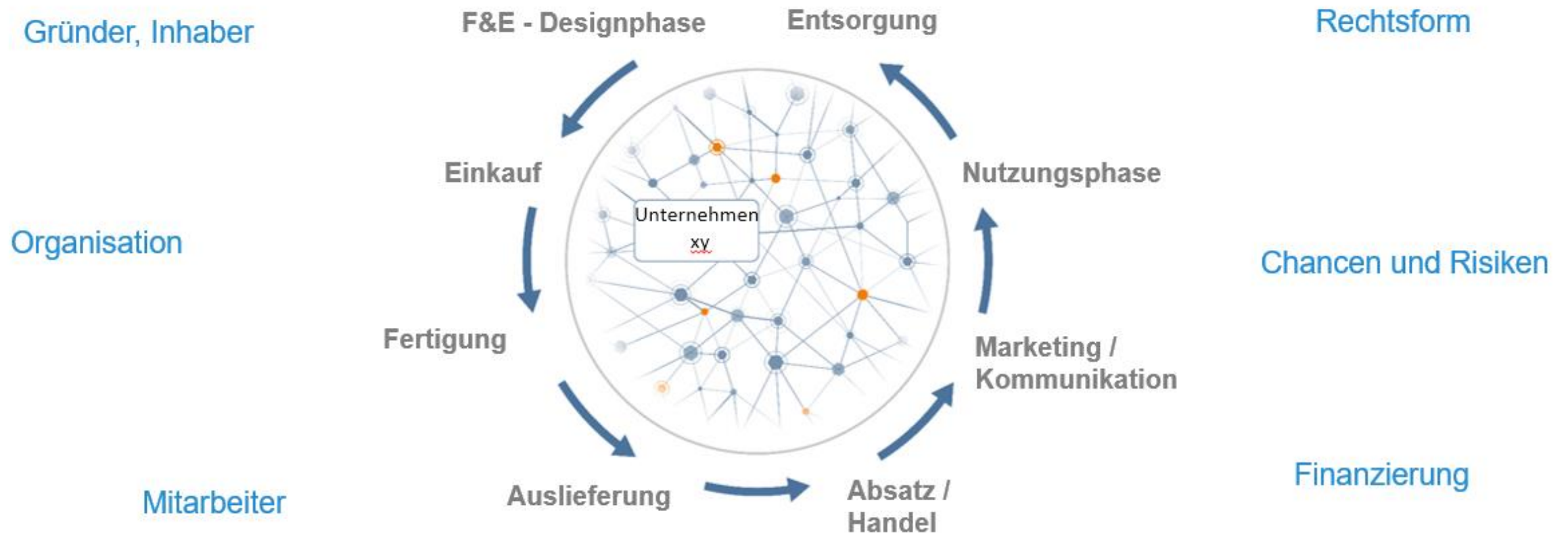
Ellert, Guido & Dallwig, Simon & Krenz, Jan (2014) Mapping the Brand Logic

Basisanforderungen und Exzellenzanspruch – Der Best-in-Class-Ansatz





Operationalisierung durch Integrale Prozesse - Integrales Wertschöpfungsnetz 4.0 für einen best-in-Class-Ansatz²⁾



Wertschöpfungslogik und „Wertschöpfungsnetz 4.0“ – Prozesse und Meilensteine





Integrale Wertschöpfungslogik und „Wertschöpfungsnetz 4.0“ - der nächste Schritt für Ihr Unternehmen

- **Beziehung:** Wertschöpfung entsteht durch Aktivierung der relevanten Zielgruppen über deren Motive und Emotionen, was zu einer **Veränderung der Beziehungsqualität** führt.
- **Fokus:** Die **Wertschöpfungslogik** hilft, auf diejenigen Aktivitäten zu setzen, die die größte Wirkung erzielen.
- **Inhalte:** das integrale Wertschöpfungsnetz 4.0 **identifiziert die größten Hebel** und verknüpft diese zu einer Gesamtpositionierung. Es verknüpft die Stärken des Erreichten mit den Chancen für die Zukunft.
- **Ansatz:** Das Prinzip „Integrales Wertschöpfungsnetz 4.0“ verfolgt dabei den Ansatz, dass **Wertschöpfung** nur erzielt werden kann, **wenn die Maßnahme aktiviert** und **in Ihrem Wirkungsraum wirkt**.
- **Prozess:** Durch den iterativen Prozess entsteht eine neue Form von **Dynamik**, mehr **Tiefe** und **Substanz**.
- **Ergebnis:** mehr Klarheit, mehr Fokus, mehr Tempo, mehr Effizienz.

- **Beziehungen:** Wie kann ich Beziehungsqualität systematisch steigern?
- **Erfolgsfaktoren:** Welches sind die relevanten Faktoren für die Aktivierung der unterschiedlichen Zielgruppen?
- **Wertschöpfungslogik:** Welches sind die zielgruppen-spezifischen Faktoren für die Wertsteigerung, welches die Motive und Emotionen?
- **Wertschöpfungsnetz 4.0:** Welche Themen und deren Vernetzung tragen optimal zur zukünftigen Wertschöpfung bei?

In nur 8 Wochen zu relevanten Ergebnissen und Operationalisierungs-Empfehlungen gelangen und in wenigen Monaten zu messbaren Erfolgen



Ihre Ansprechpartnerin



Unternehmensberatung
Weihenstephan



Dipl.-Ing. Marion Fürst

Beraterin

Telefon: +49 8222 414 707-0

Fax: +49 8222 414 707-25

Marion.fuerst@weihenstephan-beratung.de

www.weihenstephan-beratung.de

 Follow us @UBWeihenstephan